

平成20年度  
**赤い羽根共同募金**

福岡県共同募金会直方市支会



みなさまのあたたかいご協力  
ありがとうございました！

平成20年度 募金総額

**7,592,059 円**

【赤い羽根募金 5,742,555円】

(単位：円)

| 校 区    | 戸別募金      | 法人・個人<br>大口募金 |
|--------|-----------|---------------|
| 南      | 238,800   | 120,000       |
| 北      | 276,900   | 169,000       |
| 西      | 251,000   | 87,000        |
| 東      | 143,300   | 137,000       |
| 感田     | 679,100   | 189,000       |
| 新入     | 425,300   | —             |
| 植木     | 576,000   | 113,000       |
| 上頓野    | 274,100   | 71,000        |
| 下境     | 515,250   | 25,000        |
| 中泉     | 139,000   | 50,000        |
| 福地     | 216,600   | —             |
| 校区外自治会 | 351,250   | —             |
| 計      | 4,086,600 | 961,000       |

|       |         |
|-------|---------|
| バッジ募金 | 486,520 |
| 学校募金  | 45,848  |
| 募金箱募金 | 39,511  |
| 街頭募金  | 74,009  |
| 篤志募金  | 48,570  |
| 預金利息  | 497     |
| 計     | 694,955 |

【歳末たすけあい募金 1,849,504円】

(単位：円)

| 校 区    | 愛の封筒      |
|--------|-----------|
| 南      | 85,710    |
| 北      | 97,100    |
| 西      | 106,975   |
| 東      | 51,700    |
| 感田     | 169,977   |
| 新入     | 115,500   |
| 植木     | 133,165   |
| 上頓野    | 55,300    |
| 下境     | 274,711   |
| 中泉     | 60,600    |
| 福地     | 91,400    |
| 校区外自治会 | 213,600   |
| 計      | 1,455,738 |

|      |         |
|------|---------|
| 特別封筒 | 182,382 |
| 街頭募金 | 84,207  |
| 篤志寄附 | 127,000 |
| 預金利息 | 177     |
| 計    | 393,766 |

# 赤い羽根共同募金・歳末たすけあい募金 個人・法人特別募金 寄附者ご芳名

(順不同・敬称略)

【南校区】

34件

さかい家具(株)  
フタバ通信工業(株)  
(有)瀬戸製パン工場  
(有)飯野保険センター  
内藤鍛造所(株)  
(有)直方葬祭  
直方ガス(株)  
筑豊団地ガス(株)  
花由  
木下定夫商店  
みやはら書店  
(株)筑豊産業  
金子(株)  
前田園殿町本店  
(名)石原商店  
(株)ギャラリーのぐち  
福島商会  
(有)時安電機  
直方酒類販売組合  
(有)豊機電  
平川寝具  
(株)飯野弘文堂  
(株)船越商店  
川村英治商店  
スーパード大和(有)  
西岡歯科医院  
江浦耳鼻咽喉科医院  
白石内科  
関屋クリニック  
飯野鉄工所(有)  
(株)清々舎  
尾崎製作所(株)  
協和鉄工所  
山末組(株)

【北校区】

60件

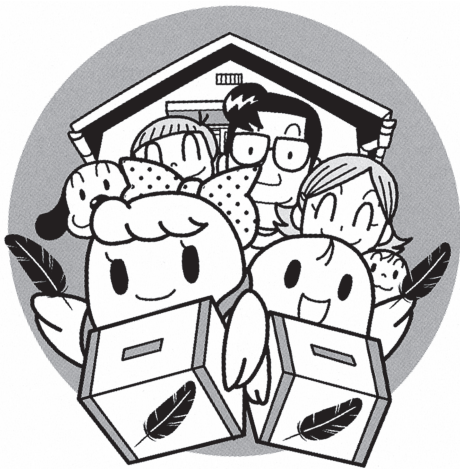
中義工作所  
(有)三和精機製作所  
(有)宮部電気商会  
細田金属工業(株)  
(株)得居商店  
直方ハガネ商会  
向野石油(有)  
(有)菊竹モーターズ  
筑豊スズキ(株)  
直方自動車商事(株)  
(有)渋谷機工  
(有)安部田機械製作所  
(有)中富商店  
栗原歯科  
栗原米屋プロパン商会  
大谷金網店  
田中製麺所  
大宝電気(株)  
リンク中央  
(株)松村塗装商事  
松行ガラス建具店  
ヒカリ電機工業  
ギャラリーとみなが  
寒竹順子  
ピクタークリニグ店  
(有)吉本畜産  
ヒカリパン  
いのうえ美容室  
(株)まるまんフィオーレ  
山口慎輔  
(株)広中  
(有)ライオン屋靴店  
(株)友原アルミ工業  
(株)竹内商会  
野上泰男  
湯村鍼灸マッサージ院  
淵上設計事務所  
香月彫刻所  
有馬産婦人科医院

安河内歯科医院  
トラヤ  
めがねのココラヤ  
(株)ココラヤ時計店  
かつや化粧品店  
(有)明治屋食品店  
(有)白石雑貨  
(株)坂田救命堂  
(株)くぼた化粧品店  
永末商店  
前田園古町店  
西村眼科クリニック  
(株)福岡銀行直方支店  
武田医院  
中村内科医院  
永井志尚  
山名眼科診療所  
すきた手芸店  
庄野質店  
森専商店  
川波医院

【西校区】

18件

(有)松崎建設  
九州鑄鉄管(株)  
西徳寺  
直方診療所  
末次 学  
(株)力バタ製作所  
法性寺  
(有)城平パーツ商会  
(有)いなざき電器  
(有)月成鉄工所  
(医)健明会 青見医院  
雲心寺  
随専寺  
I・K(株)  
(有)大久保薬品山部店  
(社)直方歯科医師会  
(有)町田地研  
高野山東蓮寺



## お礼のことば

福岡県共同募金会直方市支会  
支会長 藤村 功

赤い羽根共同募金運動につきましましては、平素から格別のご理解ご協力を賜り感謝申し上げます。

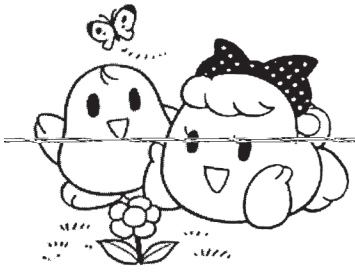
例年同様本年度も10月1日より12月31日の3ヶ月間、全国一斉に募金活動が展開されました。

直方市支会におきましては、市民の皆様方をはじめ、企業・団体等のご理解ご協力により、募金活動を円滑に推進できましたことに對し、厚くお礼申し上げます。

少子高齢社会を迎えた今日、様々な福祉ニーズが増加しており、私たち地域住民の役割が益々重大さを増しています。地域住民自らが主体的に社会福祉の課題に取り組み住民相互のたすけあいによる福祉コミュニティづくりを推進していかなくてはなりません。

直方市支会におきましては、『誰もが住み慣れた地域で安心して暮らす』ことができる地域づくりを目指して、これからも努めてまいります。

最後になりましたが、赤い羽根共同募金運動にご協力いただきました皆様、地域の募金ボランティア並びに関係者の方々に對しまして、深く感謝を申し上げます。



【東校区】 28件

- (有)大沢自動車
- (株)ニシキン
- 永尾自動車整備工場
- (有)スタータクシー
- 高橋内科クリニック
- 小林國義税理士事務所
- 八千亭
- アグリー福智の郷
- 山のお茶屋さん
- (有)エンゼル
- 高松鍼灸院
- のだ歯科小児歯科医院
- (株)紀之国屋
- 中村病院
- やまだ歯科医院
- 永松内科胃腸科医院
- わたなべ歯科医院
- 光明寺
- 光明寺靈園
- 明幸学園
- 老人保健施設すこやか
- 豊浦測量事務所
- 三信産業(株)
- 直鞍農協頓野支所
- スーパ―新鮮組
- 北九州筑豊青果
- 青木商店
- 土夢産業(有)

【感田校区】 39件

- 高野石油(株)感田給油所
- 青木真一
- 高橋俊晴
- (株)直方電算センター
- (株)メイホー本社
- 川村岩吉商店(株)
- (有)坂田モーターズ
- (株)ツバメガス北九州
- 松本築炉工業(株)
- 根葉工業(株)
- (株)クレイブ
- 楠築炉工業
- 東和機電工業(株)
- 森川調剤薬局
- 山本クレイン
- 九州日野自動車(株)
- 直鞍自動車工業(株)
- 明治屋産業(株)
- (株)宮産業
- 浄福寺
- 山本隆雄
- 土居工業(株)
- 大庭利通
- (株)サトウフーズ
- 福原啓介
- 野島製作所
- 酒見紙器店
- 振興建設(有)
- すみれ会館
- 大石産業(株)直方工場
- (株)野崎住宅
- あかま歯科クリニック
- 特別養護老人ホーム遠賀野園
- 清水共幸
- (株)カミシヨウ
- 福島豊表具店
- 健明会総合ケアセンター
- すみだ整骨院
- 佐田 泉

【植木校区】 30件

- (有)トーコー堂薬局
- 加藤木材(株)
- 福岡県戸ガス協会直鞍支部
- 聖福寺
- (有)平田鉄工所
- 山田石油(株)
- (株)直方歯車製作所
- (有)玄海
- (株)リソースプラザ
- (株)松田組
- (有)徳永塗装工業所
- 太田医院
- 高嶋医院
- 瀧井接骨院
- 蓮照寺
- 長谷川化成(有)
- (株)ネット3タ北九州直方店
- (株)日巻硝子建材
- 今川モーターズ
- 原タイヤ工業所
- チラシレン直方植木店 友原信行
- 園田三千夫
- 岡松鍍金塗装
- (有)なのはな畑
- 万田酒店
- 願照寺
- 有田建設(株)
- (有)シバタ
- 鎮西地藏寺
- 有忠建築(有)
- 二島精密工業
- 萬福寺
- 川北機械
- (株)CAT
- (株)白石組
- 協和建設(株)
- (株)佐藤製作所
- グループホームみんなの家
- (有)おおぎ建設
- 八幡神社
- 高尾クリニック
- 老人保健施設ゆうあい福智
- 軽費老人ホーム丹頂園

【上頓野校区】 13件

- 直方南小学校
- 直方北小学校
- 直方西小学校
- 直方東小学校
- 感田小学校

【中泉校区】 13件

- 堀産業(株)
- 堀昌建設(株)
- (株)いんま
- 栗原薬局
- 西尾外科医院
- 清光寺
- 戸田医院
- 丸彦産業(株)
- 丸龍産業(株)
- 丸亀商事(株)
- 丸亀観光(株)
- (有)田中建設
- 石正技研

【下境校区】 4件

- 直方機工(株)
- アスカコーポレーション(株)
- (株)旭ブレイティング
- (株)もち吉

《学校募金 協力小学校》  
市内11小学校

- 直方南小学校
- 直方北小学校
- 直方西小学校
- 直方東小学校
- 感田小学校

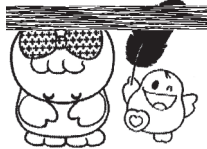
《募金箱設置協力店 及び施設》  
20ヶ所

- 植木小学校
- 上頓野小学校
- 下境小学校
- 中泉小学校
- 福地小学校
- 新入小学校

《街頭募金 実施団体》  
2団体

- 赤い羽根募金
- ボーイスカウト直方第3団
- 福岡県共同募金会直方支会

《歳末たすけあい 特別封筒募金》  
19件



- 古賀哲二
- 高山定文
- 吉村喜彦
- 浄蓮寺
- 真如寺
- 長安寺
- 善覚寺
- 光福寺
- 直方警察署
- 直方接骨院
- 野田整骨院
- 頓野フレンド歯科
- 直方ロータリークラブ
- 西村眼科クリニック
- 高橋内科クリニック
- 一寿会西尾病院
- (社)直方歯科医師会
- (社)直方歯科薬剤師会
- 直方市役所部長会

《篤志寄附》  
11件

- 赤い羽根募金
- 青山商店 青山正
- 西校区社会福祉協議会
- 支会扱い(個人名6件)
- 歳末たすけあい募金
- 直方市老人クラブ連合会
- 直方市民委員児童委員協議会
- 支会扱い(個人名1件)

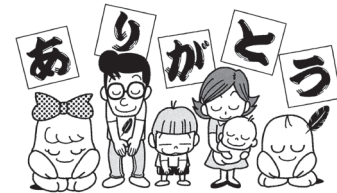


# 共同募金の使いみち

※平成20年度の赤い羽根募金は、平成21年度事業として使わせていただきます。

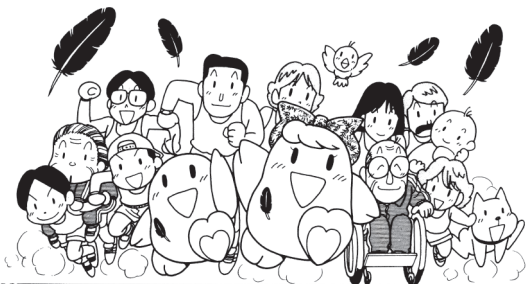
## 《赤い羽根共同募金》

みなさまからいただきました募金は**広域配分**（県下全域を対象とした社会福祉施設のうち入所利用を目的とした施設や全県的な福祉団体等）と**地域配分**（通園施設や保育所、市町村社会福祉協議会等）にわけて配分されています。



直方市社会福祉協議会では…

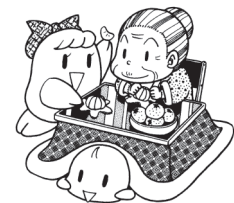
- ◆『地域福祉セミナー』の開催
- ◆『社協だより』の発行（年間3回）
- ◆『第34回よこいと運動会』の開催
- ◆『平成21年度福祉まつり』の開催
- ◆配食サービスの実施（毎週水曜日・昼食）
- ◆ボランティア活動の支援
- ◆ボランティアのつどい
- ◆各種福祉団体活動の支援事業
- ◆小地域福祉活動の支援事業（市内5校区社協）
- ◆点字版『社協だより』の発行（年間3回）
- ◆ボランティア活動保険料の一部助成
- ◆『にここ教室』の開催（毎週水・木・金曜日）
- ◆『おもちゃ図書館のおがた』の運営
- ◆認知症相談の実施（毎月第4水曜日）



…などに使わせていただく予定です。



## 《歳末たすけあい募金》



1. 見舞金贈呈事業
2. 地域福祉・在宅福祉サービス事業  
（内訳は下記のとおり）

### 【見舞金贈呈事業】

| 対象          | 件数     | 金額       |
|-------------|--------|----------|
| 独居老人（70歳以上） | 1,445件 | 758,625円 |
| 計           | 1,445件 | 758,625円 |

※赤い羽根共同募金へ繰り入れ…………… 504円

### 【地域福祉・在宅福祉サービス事業】

|              | 金額         |
|--------------|------------|
| 年末もちつき（社協事業） | 16,865円    |
| 福祉活動助成（次年度）  | 1,073,510円 |
| 計            | 1,090,375円 |