

平成21年度  
赤い羽根共同募金

福岡県共同募金会直方市支会



みなさまのあたたかいご協力  
ありがとうございました！

平成21年度 募金総額

**6,792,071 円**

【赤い羽根募金 5,086,432円】

(単位：円)

校 区	戸別募金	法人・個人 大口募金
南	237,100	116,000
北	232,500	159,000
西	220,100	84,000
東	42,400	127,000
感田	450,900	200,000
新入	335,000	—
植木	566,000	83,000
上頓野	276,600	77,000
下境	473,750	30,000
中泉	137,500	42,000
福地	198,500	—
校区外自治会	346,900	—
計	3,517,250	918,000

バッジ募金	448,830
学校募金	42,464
募金箱募金	42,448
街頭募金	87,612
篤志募金	26,302
イベント募金・預金利息	3,526
計	651,182

【歳末たすけあい募金 1,705,639円】

(単位：円)

校 区	愛の封筒
南	85,580
北	92,700
西	102,800
東	21,500
感田	139,287
新入	112,300
植木	119,000
上頓野	55,700
下境	219,552
中泉	60,300
福地	91,000
校区外自治会	190,500
計	1,290,219

特別封筒	135,059
街頭募金	97,556
篤志寄附	182,720
預金利息	85
計	415,420

赤い羽根共同募金・歳末たすけあい募金  
個人・法人特別募金 寄附者ご芳名

(順不同・敬称略)

〔南校区〕

34件

さかい家具(株)  
フタバ通信工業(株)  
(有)瀬戸製パン工場  
(有)飯野保険センター  
(有)直方葬祭  
直方ガス(株)  
筑豊団地ガス(株)  
花由  
木下定夫商店  
みやはら書店  
(株)筑豊産業  
金子(株)  
前田園殿町本店  
(有)石原商店  
(株)ギャラリーのぐち  
福島商会  
(有)時安電機  
直方酒類販売組合  
(有)豊機電  
平川寝具  
(株)飯野弘文堂  
(株)船越商店  
川村英治商店  
スーパード大和(有)  
西岡齒科医院  
江浦耳鼻咽喉科医院  
白石内科  
関屋クリニツク  
飯野鉄工所(有)  
(株)清々舎  
尾崎製作所(株)  
協和鉄工所  
山末組(株)  
倉富商店

〔北校区〕

57件

中義工作所  
(有)三和精機製作所  
(有)宮部電気商会  
細田金属工業(株)  
(株)得居商店  
直方ハガネ商会  
向野石油(有)  
(有)菊竹モーターズ  
筑豊スズキ(株)  
直方自動車商事(株)  
(有)渋谷機工  
(有)安部田機械製作所  
(有)中富商店  
栗原齒科  
(有)栗原米屋プロパン商会  
(株)日昭電機製作所  
九州三菱自動車販売(株)  
大谷金網店  
田中製麺所  
大宝電気(株)  
(有)リンク中央  
(株)松村塗装商事  
松行ガラス建具店  
ヒカリ電機工業  
ギャラリーとみなが  
寒竹順子  
ビクタークリーニング店  
(有)吉本畜産  
ヒカリパン  
いのうえ美容室  
(株)まるまんフィオーレ  
山口慎輔  
(有)ライオン屋靴店  
(株)友原アルミ工業  
(株)竹内商会  
野上泰男  
湯村鍼灸マツサージ院  
淵上設計事務所  
香月彫刻所

〔西校区〕

17件

有馬産婦人科医院  
安河内歯科医院  
めがねのコクラヤ  
(株)コクラヤ時計店  
(有)明治屋食料品店  
(有)白石雑貨  
(株)坂田救命堂  
(株)くぼた化粧品店  
前田園古町店  
西村眼科クリニツク  
(株)福岡銀行直方支店  
武田医院  
中村内科医院  
永井志尚  
山名眼科診療所  
すきた手芸店  
庄野質店  
川波医院  
(有)松崎建設  
九州鑄鉄管(株)  
西徳寺  
直方診療所  
末次学  
(株)力バタ製作所  
法性寺  
(有)城平パーツ商会  
(有)いなざき電器  
(医)健明会 青見医院  
雲心寺  
随尊寺  
I・K(株)  
(有)大久保薬品山部店  
(社)直方歯科医師会  
(有)町田地研  
(宗)高野山 東蓮寺



お礼のことば

福岡県共同募金会直方市支会  
支会長 藤村 功

赤い羽根共同募金運動につきましましては、平素から格別のご理解ご協力を賜り感謝申し上げます。

例年同様、本年度も10月1日より12月31日の3ヶ月間、全国一斉に募金活動が展開されました。

直方市支会におきましては、市民の皆様方をはじめ、企業・団体等のご理解ご協力により、募金活動を円滑に推進できましたことに對し、厚くお礼申し上げます。

少子高齢社会を迎えた今日、様々な福祉ニーズが増加しており、私たち地域住民の役割が益々重大さを増しています。

地域住民自らが主体的に社会福祉の課題に取り組み、住民相互のたすけあいによる福祉コミュニティづくりを推進していくなくてはなりません。

直方市支会におきましては、『誰もが住み慣れた地域で安心して暮らす』ことができる地域づくりを目指して、これからも努めてまいります。

最後になりましたが、赤い羽根共同募金にご協力いただきました皆様、地域の共同募金ボランティア並びに関係者の方々に對しまして、深く感謝を申し上げます。

〔東校区〕 25件

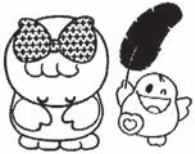
- (有)大沢自動車
- (株)ニシキン
- 永尾自動車整備工場
- (有)スタータクシー
- 高橋内科クリニック
- 小林國義税理士事務所
- 八千亭
- (株)山公地産
- アグリー福智の郷
- 山のお茶屋さん
- (有)エンゼル
- 高松鍼灸院
- のだ歯科小児歯科
- やまだ歯科医院
- 永松内科胃腸科医院
- わたなべ歯科医院
- 光明寺
- 光明寺靈園
- 明幸学園
- 老人保健施設すこやか
- 豊浦測量事務所
- 直鞍農協 頓野支所
- スーパードルマ
- 北九州筑豊青果
- 青木酒店

〔感田校区〕 42件

- 高野石油(株)感田給油所
- 青木真一
- 高橋歯科医院
- (株)直方電算センター
- (株)メイホー本社
- 川村岩吉商店(株)
- (有)坂田モーターズ
- (株)ツバメガス北九州
- 松本築炉工業(株)
- (株)クレイブ
- 楠築炉工業

東和機電工業(株)

- 森川調剤薬局
- 山本クレール
- 九州日野自動車(株)
- 直鞍自動車工業(株)
- 明治屋産業(株)
- 浄福寺
- 山本隆雄
- 土居工業(株)
- 大庭利道
- (株)サトウフーズ
- 福原啓介
- 野島製作所
- 酒見紙器店
- 振興建設(有)
- すみれ会館
- 大石産業(株)直方工場
- (株)野崎住宅
- あかま歯科クリニック
- 特別養護老人ホーム遠賀野園
- 清水共幸
- (株)カミシヨウ
- 福島量表具店
- (医)健明会総合ケアセンター
- すみだ整骨院
- いずみ眼科
- 田口整骨院
- セブンイレブン直方感田店
- 谷弥カーメンテナンセンター
- すずき内科クリニック
- グリーンコープ
- テイサービスセンター直方



〔植木校区〕 21件

- 福岡県LPガス協会直鞍支部
- 聖福寺
- (有)平田鉄工所
- (株)直方歯車製作所
- (有)玄海
- (株)リソースプラザ
- (株)松田組
- (有)徳永塗装工業所
- 太田医院
- 高嶋医院
- 瀧井接骨院
- 蓮照寺
- 長谷川化成(有)
- (株)ネッツトヨタ北九州直方店
- (株)日巻硝子建材
- 今川モーターズ
- 原タイヤ工業所
- ランイレブ直方植木店
- 友原信行
- 園田三千夫
- 岡松鋳金塗装
- (有)なのはな畑

〔上頓野校区〕 16件

- グループホーム みんなの家
- (有)おおぎ建設
- 八幡神社
- 高尾クリニック
- 老人保健施設 ゆうあい福智
- 軽費老人ホーム 丹頂園
- 二島精密工業
- 萬福寺
- 川北機械
- (株)CAT
- (株)白石組
- 協和建設(株)
- (株)佐藤製作所
- (有)塩原重量
- 小松工作所
- 直方工業団地(協)

〔下境校区〕 5件

- 直方機工(株)
- アスカコーポレーション(株)
- (株)旭日ブレイティング
- (株)もち吉
- (株)三井ハイテック下境工場

〔中泉校区〕 11件

- (株)いんま
- 栗原薬局
- 西尾外科医院
- 清光寺
- 戸田医院
- 掘産業(株)
- 丸彦産業(株)
- 丸龍産業(株)
- 丸龍商事(株)
- 丸亀観光(株)
- (有)田中建設

《学校募金 協力小学校》 市内10小学校

- 直方南小学校
- 直方北小学校
- 直方西小学校
- 直方東小学校
- 感田小学校
- 植木小学校
- 上頓野小学校
- 下境小学校
- 新入小学校
- 福地小学校



《募金箱設置協力店 及び施設》 22ヶ所

- 茶房杉
- JR直方駅
- 直方郵便局
- 平成堂薬局新入店
- 筑豊病院
- ハンのレマン
- 一寿会 西尾病院
- くりや
- 桃太郎
- 海鮮茶屋
- 新生第二保育園
- 田代パン
- (有)白石雑貨
- (有)吉田信平商店
- キアーロ
- みやはら書店
- まいん歯科医院
- 直方市役所売店
- アグリー福智の郷
- 新入グアグア市場
- 直方市総合福祉センター
- 障害者相談支援センターるーぶる

《街頭募金 実施団体》 2団体

- 赤い羽根募金
- ボーイスカウト直方第3団
- 福岡県共同募金会
- 直方市支会
- 歳末たすけあい募金
- ボーイスカウト直方第3団

《歳末たすけあい 特別封筒募金》 16件

- 古賀哲二
- 高山定文
- 江本精一郎
- 吉村整骨院
- 真如寺
- 光福寺
- 直方警察署
- 直方鞍手医師会
- 直方ロータリークラブ
- 西村眼科クリニック
- (医)温故会 直方中村病院
- (医)田代医院
- (社)直方鞍手薬剤師会
- 一寿会 西尾病院
- (社)直方歯科医師会
- 直方市役所部長会

《篤志寄附》 12件

- 赤い羽根募金
- ・なおみの会
- ・前田鈴子
- ・都甲
- ・支会扱い(個人名3件)
- ・歳末たすけあい募金
- ・直方市老人クラブ連合会
- ・直方市民生委員児童委員協議会
- ・感田行常自治会/明治町商店街
- ・西校区自治区
- ・支会扱い(個人名2件)



# 赤い羽根 共同募金の使いみち

※平成21年度の赤い羽根募金は、平成22年度事業として使わせていただきます。

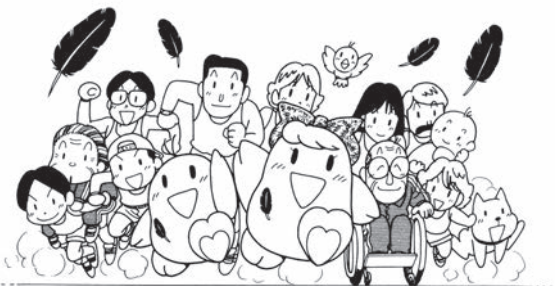
## 《赤い羽根共同募金》

みなさまからいただきました募金は**広域配分**（県下全域を対象とした社会福祉施設のうち入所利用を目的とした施設や全県的な福祉団体等）と**地域配分**（通園施設や保育所、市町村社会福祉協議会等）にわけて配分されています。



### 直方市社会福祉協議会では…

- ◆『地域福祉セミナー』の開催
- ◆『社協だより』の発行（年間3回）
- ◆『第35回よこいと運動会』の開催
- ◆『平成22年度福祉まつり』の開催
- ◆配食サービスの実施（毎週水曜日・昼食）
- ◆ボランティア活動の支援
- ◆ボランティアのつどい
- ◆各種福祉団体活動の支援事業
- ◆小地域福祉活動の支援事業（市内6校区社協）
- ◆点字版『社協だより』の発行（年間3回）
- ◆ボランティア活動保険料の一部助成
- ◆『にこにこ教室』の開催（毎週水・木・金曜日）
- ◆『おもちゃ図書館のおがた』の助成
- ◆認知症相談の実施（毎月第4水曜日）



…などに使わせていただく予定です。



## 《歳末たすけあい募金》

1. 見舞品贈呈事業
2. 地域福祉・在宅福祉サービス事業  
（内訳は下記のとおり）



### 【見舞品贈呈事業】

対象	件数	金額
独居老人（70歳以上）	1,612件	761,389円
計	1,612件	761,389円

※赤い羽根共同募金へ繰り入れ…………… 639円

### 【地域福祉・在宅福祉サービス事業】

事業名	金額
年末もちつき（社協事業）	16,940円
福祉活動助成（次年度）	926,671円
計	943,611円