

# 平成23年度 赤い羽根共同募金

福岡県共同募金会直方市支会



みなさまのあたたかいご協力ありがとうございました！

平成23年度  
募金総額

**6,609,948 円**

【赤い羽根募金 **4,867,049円**】 (単位：円)

【歳末たすけあい募金 **1,742,899円**】 (単位：円)

校 区	戸別募金	個人・法人募金
南	211,100	101,000
北	220,150	168,000
西	95,000	78,000
東	286,450	147,000
感田	508,300	179,000
新入	346,900	—
植木	540,400	67,000
上頓野	309,800	138,000
下境	427,850	30,000
中泉	132,300	32,000
福地	194,500	—
小 計	3,272,750	940,000
平成24年度扱い	△ 7,800	—
平成23年度募金額	3,264,950	940,000

校 区	愛の封筒
南	85,150
北	90,300
西	107,000
東	193,950
感田	175,200
新入	113,300
植木	119,500
上頓野	121,800
下境	180,800
中泉	29,800
福地	95,100
小 計	1,311,900
平成24年度扱い	△ 44,700
平成23年度募金額	1,267,200

バッジ募金	458,967
学校募金	38,120
募金箱募金	40,384
街頭募金	70,405
篤志募金	54,000
イベント募金・預金利息	223
平成23年度募金額	662,099

特別封筒	114,098
街頭募金	79,184
篤志募金	282,400
預金利息	17
平成23年度募金額	475,699

## お礼のことば

福岡県共同募金会直方市支会

支会長 篠澤 善道

赤い羽根共同募金運動につきましましては、平素から格別のご理解ご協力を賜り感謝申し上げます。

本年度も平成23年10月1日より12月31日の3ヶ月間、全国一斉に募金活動が展開されました。

直方市支会におきましては、市民の皆様方をはじめ、企業・団体等のご理解ご協力により、募金活動を円滑に推進できましたことに對し、厚くお礼申し上げます。

超少子高齢社会を迎えた今日、様々な福祉ニーズが増加しており私たち地域住民の役割が益々重大さを増しています。地域住民自らが主体的に社会福祉の課題に取り組み住民相互のたすけあいによる福祉コミュニティづくりを推進していかなくてはなりません。

つきましては『誰もが住み慣れた地域で安心して暮らすことができる直方市』を目指して、これからも努めてまいります。

最後になりましたが、赤い羽根共同募金にご協力いただきました皆様、地域の共同募金ボランティア並びに関係者の方々に對しまして、深く感謝を申し上げます。

赤い羽根共同募金・歳末たすけあい募金

募金方法別 寄附者ご芳名

(順不同・敬称略)

法人・個人募金

南校区 30件

- サカイ家具(株)
- フタバ通信工業(株)
- (有)瀬戸製パン工場
- (有)飯野保険センター
- (有)直方葬祭
- 直方ガス(株)
- 筑豊団地ガス(株)
- 花由
- 木下定夫商店
- みやはら書店
- (株)筑豊産業
- 金子(株)
- 前田園殿町本店
- (名)石原商店
- (株)ギヤラーのぐち
- (有)時安電機
- 直方酒類販売組合
- (有)豊機電
- 平川寝具
- (株)飯野弘文堂
- (株)船越商店
- 川村英治商店
- スーパード大和(有)
- 倉富商店
- 江浦耳鼻咽喉科医院
- 白石内科
- 関屋内科クリニク
- 飯野鉄工所(有)
- (株)清々舎
- 協和鉄工所

北校区 43件

- 中義工作所
- (有)三和精機製作所
- (有)宮部電気商会

西校区 15件

- 細田金属工業(株)
- (株)得居商店
- 直方八ガネ商会
- 向野石油(有)
- (有)菊竹モーターズ
- 筑豊スズキ(株)
- 直方自動車商事(株)
- (有)渋谷機工
- (有)安部田機械製作所
- (有)中富商店
- 栗原保歯科
- (有)栗原米屋フロパン商会
- 小林工務店
- 田中製麺所
- セトル(株)
- (株)松村塗料商事
- 松行ガラス建具店
- ヒカリ電機工業
- ギヤラーとみなが
- 寒竹順子
- ピクタークリーニング店
- (有)吉本畜産
- ヒカリパン
- いのうえ美容室
- (株)まるまんワイオーレ
- 富永表具店
- 山口慎輔
- めがねのココラヤ
- (株)ココラヤ時計店
- (有)明治屋食品店
- (有)カネシロ
- (株)坂田救命堂
- (株)前田園古町店
- 西村眼科クリニク
- 武田医院
- 中村内科医院
- ナガイ洋傘店
- 山名眼科診療所
- すぎた手芸店
- 川波医院

東校区 28件

- (有)松崎建設
- 九州鑄鉄管(株)
- 西徳寺
- 直方診療所
- 末次 学
- (株)カバタ製作所
- 法性寺
- (有)いなざき電器
- (医)健明会 青見医院
- 雲心寺
- 随専寺
- I・K(株)
- (社)直方歯科医師会
- (有)町田地研
- (宗)高野山 東蓮寺
- (株)いんま
- 栗原薬局
- 西尾外科医院
- 清光寺
- 戸田医院
- 丸彦産業(株)
- 丸龍産業(株)
- 丸亀商事(株)
- 丸亀観光(株)
- (有)大沢自動車
- (株)ニシキン
- 永尾自動車整備工場
- (有)スタータクシー
- 高橋内科クリニク
- 小林國義税理士事務所
- 八千亭
- (株)山公地産
- アグリー福智の郷
- 山のお茶やさん
- (有)エンゼル
- 高松鍼灸院
- のだ歯科小児歯科
- やまだ歯科医院
- 永松内科胃腸科医院
- わたなべ歯科医院
- 光明寺
- 光明寺霊園
- 明幸学園
- 直方中村病院
- 豊浦測量事務所
- 直鞍農協 頓野支所
- スーパード新鮮組
- 北九州筑豊青果
- 青木商店
- 三信産業(株)
- 土夢産業(有)
- (株)紀之国屋

下境校区 5件

- 直方機工(株)
- アスカコーポレーション(株)
- (株)旭日プレイング
- (株)もち吉
- (株)三井ハイテック下境工場

感田校区 39件

- 高野石油(株)日石感田給油所
- 高橋歯科医院
- (株)直方電算センター
- (株)メイホー本社

植木校区 17件

- 川村岩吉商店(株)
- (有)坂田モーターズ
- (有)水江商店
- 松本築炉工業(株)
- (株)クレイブ
- 東和機電工業(株)
- 森川調剤薬局
- 明治屋産業(株)
- 浄福寺
- 山本歯科
- 大庭利道
- (株)サトウフーズ
- 福原医院
- 野島製作所
- 酒見紙器店
- すみれ会館
- 大石産業(株)北九州工場
- (株)野崎住宅
- あかま歯科クリニク
- 特別養護老人ホーム遠賀野園
- 清水歯科医院
- (株)カミシヨウ
- 福島量表具店
- すみだ整骨院
- いずみ眼科
- すずき内科クリニク
- からだ回復センター直方千成や
- 直方感田郵便局
- (株)北九積善社リスタルホール
- さくら介護ステーション直鞍感田
- おんがの保育園
- セブイレブン直方感田店
- (株)瀬川産業
- 田口整骨院
- (有)平田鉄工所
- (株)直方歯車製作所
- (有)玄海
- (株)リソースプラザ
- (株)松田組
- (有)徳永塗装工業所
- 太田医院
- 高嶋医院
- 瀧井接骨院
- 蓮照寺
- 長谷川化成(有)
- (株)ネットトヨ北九州直方店
- 今川モーターズ
- 原タイヤ工業所
- 園田三千夫
- 聖福寺
- (有)なのはな畑

上頓野校区 14件

- グループホームみんなの家
- (有)おおぎ建設
- 八幡神社
- 老人保健施設ゆうあい福智
- 軽費老人ホーム丹頂園
- 二島精密工業
- 川北機械
- (株)CAT
- (株)白石組
- (株)佐藤製作所
- (有)塩原重量
- 小松工作所
- 直方工業団地(協)
- 津和野産業(株)

**バッジ等募金**

保育所 12件

- 浄蓮寺保育園
- 新生第1保育園
- 新生第2保育園
- 萬福寺さくら保育園
- 西徳寺保育園
- 丸山保育園
- 感田保育園
- 新入ひまわり保育園
- 若草保育園
- ポッポ保育園
- 中央保育園
- 植木保育園

小学校 11件

- 直方南小学校
- 直方北小学校
- 直方西小学校
- 直方東小学校
- 感田小学校
- 植木小学校
- 新入小学校
- 上頓野小学校
- 下境小学校
- 中泉小学校
- 福地小学校

中学校 3件

- 直方第2中学校
- 直方第3中学校
- 植木中学校

高等学校 4件

- 鞍手高等学校
- 直方高等学校
- 筑豊高等学校
- 大和青藍高等学校

施設等 8件

- 芳寿園
- 長光園
- 愛和園
- 鷹取学園
- たかみ学園
- 明幸学園
- つむぎの里
- あおばの里

官公庁 5件

- 直方市役所 部長会
- 直方市役所 課長会
- 直方市役所 係長会
- 直方市消防本部
- 直方市役所 個人名

自治区連合会 6件

- 南校区
- 西校区
- 感田校区
- 植木校区
- 下境校区
- 中泉校区

民生委員児童員協議会 11件

- 南校区
- 北校区
- 西校区
- 東校区
- 感田校区
- 新入校区
- 植木校区
- 上頓野校区
- 下境校区
- 中泉校区
- 福地校区

ボランティア団体 11件

- 直方手話の会もみじ
- 直方手話の会こぶしの会
- 点訳サークルきつき
- 認知症の人と家族の会直方
- 赤十字老人看護奉仕団胞子の会
- 学校に行かない子どもを支える会
- なおみの会
- なのはな教室
- ひだまりの会
- ビープルファースト直方を支える会
- 直方市ボランティア連絡協議会

各種団体等 11件

- 直方市身体障害者福祉協会
- 直方市母子寡婦福祉会
- 障がい者問題を考える直方市連絡会議
- 直方市手をつなぐ育成会
- おもちゃ図書館のおがた
- 個人名(6件)

学校募金

小学校 11件

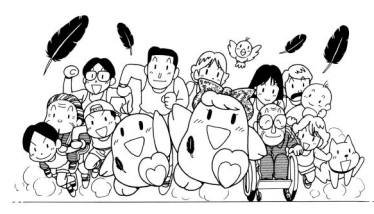
- 直方南小学校
- 直方北小学校
- 直方西小学校
- 直方東小学校
- 感田小学校
- 植木小学校
- 新入小学校
- 上頓野小学校
- 下境小学校
- 中泉小学校
- 福地小学校

街頭募金 協力及び実施団体

赤い羽根募金 2件

歳末たすけあい募金

- ポ一イスカウト直方第3団
- 福岡県共同募金会直方市支会



募金箱募金 協力店及び施設 21件

- キア一ロ
- くりや
- 平成堂薬局新入店
- (有)白石雑貨
- 桃太郎
- (医)一壽会西尾病院
- パンのレマン
- 社会保険筑豊病院
- 新生第2保育園
- JR九州直方駅
- 田代パン
- (有)吉田信平商店
- みやはら書店
- 海鮮茶屋
- アグリ一福智の郷
- まいん歯科医院
- 新入グアグア市場
- 直方市役所売店
- NPO法人福岡県高齢者・障がい者援機構
- 直方市総合福祉センター
- 障害者相談支援センターるーぷる



歳末特別封筒募金 14件

篤志募金 9件

赤い羽根募金 2件

歳末たすけあい募金 7件

- (医)福翠会 高山病院
- (医)田代医院
- (社)直方鞍手薬剤師会
- (社)直方鞍手医師会
- (社)直方歯科医師会
- 光福寺
- 真如寺
- 善覚寺
- 西村眼科クリニック
- 吉村整骨院
- 福岡地方裁判所直方支部
- 直方市役所部長会
- 直方警察署
- 福岡県教育庁北九州教育事務所
- 立山利博(なおみの会)
- 匿名(1件)
- 直方市民生委員児童委員協議会
- 直方市老人クラブ連合会
- 直鞍ブロック腎友会
- 感田行常自治会・明治町商店街
- 匿名(3件)



# 赤い羽根 共同募金の使いみち

※平成23年度の赤い羽根募金は、平成24年度事業として使わせていただきます。

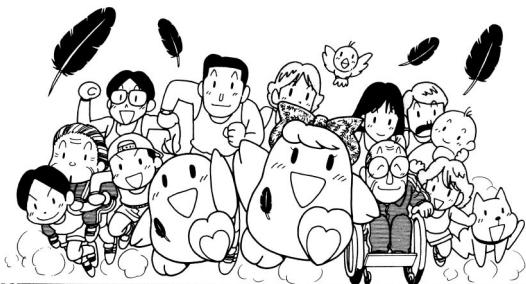
## 《赤い羽根共同募金》

みなさまからいただきました募金は、**広域配分**（県下全域を対象とした社会福祉施設のうち入所利用を目的とした施設や全県的な福祉団体等）と**地域配分**（通園施設や保育所、市町村社会福祉協議会等）にわけて配分されています。



### 直方市社会福祉協議会では…

- ◆『地域福祉セミナー』の開催
- ◆『社協だより』の発行（年間4回）
- ◆『第37回よこいと運動会』の開催
- ◆『平成24年度福祉まつり』の開催
- ◆配食サービスの実施（毎週水曜日・昼食）
- ◆ボランティア活動の支援
- ◆ボランティアのつどい
- ◆各種福祉団体活動の支援事業
- ◆小地域福祉活動の支援事業（市内5校区社協）
- ◆点字版『社協だより』の発行（年間4回）
- ◆ボランティア活動保険料の一部助成
- ◆認知症相談の実施（毎月第4水曜日）
- ◆『おもちゃ図書館のおがた』の運営



…などに使わせていただく予定です。



## 《歳末たすけあい募金》

1. 見舞品贈呈事業
2. 地域福祉・在宅福祉サービス事業  
（内訳は下記のとおり）



### 【見舞品贈呈事業】

対象者	件数	金額
独居老人（70歳以上）	1,760件	830,720円
計	1,760件	830,720円

※赤い羽根共同募金へ繰り入れ…………… 899円

### 【地域福祉・在宅福祉サービス事業】

事業名	金額
年末もちつき（社協事業）	19,495円
福祉活動助成（次年度）	891,785円
計	911,280円