

# とくれいかしつけ へんさい こま かた コロナ特例貸付の返済にお困りの方へ

びょうき  
病気になってしまった

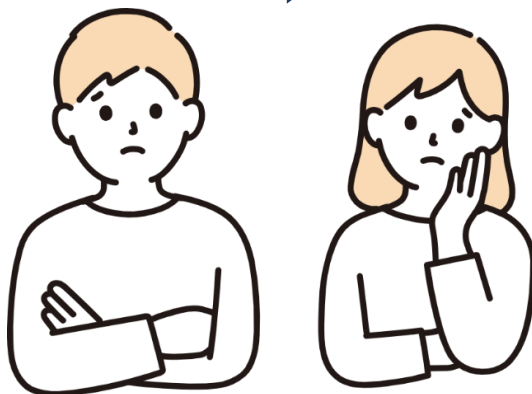
しゅうにゅう へ  
収入が減って  
へんさい くる  
返済が苦しい

しごと  
仕事がなかなか  
み  
見つからない

せいかつ くる  
生活が苦しいので  
ほか しゃっきん へんさい おく  
他の借金の返済を遅ら  
せてもらっている

すいどう でん き だい  
水道・電気・ガス代  
はら  
が払えない

ふくおかけんしゃかいふくしきょうぎかい  
福岡県社会福祉協議会から  
ふうとう とど  
封筒が届いていませんか？



つぎ じじょう へんさい こま  
次のような事情で返済にお困りではありませんか？

- さいがい  
✓ 災害にあってしまった
- しごと  
✓ 仕事をなくしてしまった
- しゅうにゅう ひく せいかつ くる  
✓ 収入が低くて生活が苦しい
- たじゅうさいむ  
✓ 多重債務がある
- びょうき はたら  
✓ 病気で働けない
- ほかのしゃっきん へんさい おく  
✓ ほかの借金も返済を遅らせている
- かていないぼうりよく に  
✓ DV(家庭内暴力)から逃げている
- こうきょうりょうきん たいのう  
✓ 公共料金をずっと滞納している

へんさい じ き おく  
**返済時期を遅らせること(猶予)**が**できる**場合があります



しょうかんゆうよ きかん げんそく ねんかん  
○償還猶予の期間は、原則として1年間です。

へんさい じ き おく えんたいりし ねん はっせい じ き おく  
○返済時期を遅らせることで、延滞利子(年 3.0%)の発生時期も遅らせることができます。

ゆうよ きかんちゅう しょうかんめんじょ ようけん うらめんきさい がいどう ばあい そうだん  
○猶予期間中に償還免除の要件(裏面記載)に該当した場合は、ご相談ください。

のおがたししゃかいふくしきょうぎかい  
**直方市社会福祉協議会**



**0949-23-2551**

〒822-0026 直方市津田町7番25号

さがる  
まずはお気軽に  
ご相談ください

そうだんいん じたく うかが  
相談員がご自宅にお伺い  
することもできます

うけつけじかん  
受付時間 8:30~17:00 (土・日・祝をのぞく)

とくれいかしつけ かん しょうさい うらめん らん  
コロナ特例貸付に関する詳細は裏面をご覧ください



## とくれいかしつけ コロナ特例貸付とは

新型コロナウイルス感染拡大の影響を受け、休業や失業等により収入が減少した世帯に対する生活資金の貸付制度がありました。(新規受付は令和4年9月30日で終了)

資金の種類	貸付上限額	返済開始
緊急小口資金	20万円	令和5年1月～
総合支援資金(初回)	≪単身世帯≫ 月15万円×3ヵ月 (45万円) ≪二人以上世帯≫ 月20万円×3ヵ月 (60万円)	令和5年1月～
総合支援資金(延長)	同上	令和6年1月～
総合支援資金(再貸付)	同上	令和7年1月～

※返済開始時期については貸付を受けた時期により異なる場合があります。



## 少額返済(毎月の返済額を減らす方法)について

申請により毎月の返済額を希望金額に減額することができます。

(元の返済金額に戻すなど、返済額の再計算も可能です。)

※借入金額を減額するものや、返済期限が延長されるものではありません。

期限までに返済が完了しない場合は、延滞利子(年 3.0%)が発生しますのでご注意ください。



## 償還免除(お金を返さなくても良い)について

借受人(お金を借りた人)と世帯主が 住民税 非課税 (均等割・所得割いずれも) であれば、償還免除の対象になる場合があります。

そのほか、下記のような方も対象となる場合があります。

- ✓生活保護を受給した
- ✓精神保健福祉手帳(1級)の交付を受けた
- ✓身体障害者手帳(1級または2級)の交付を受けた など

自分対象になるのかな?



まずはご相談ください

※いずれも、償還免除は 申請が必要 です。(対象の方は自動的に免除されるわけではありません。)